

**Weiter ausbauen** will Gerhard Wanning das Logistikzentrum seiner Unternehmensgruppe in Rheine. In wenigen Wochen wird der dritte Bauabschnitt offiziell eröffnet, damit wächst die Lagerfläche um 6500 auf 18 000 Quadratmeter. Fotos: Masselink

# Logistiker wächst still weiter

## Schüttorfer Wanning-Gruppe baut in Rheine für vier Millionen Euro

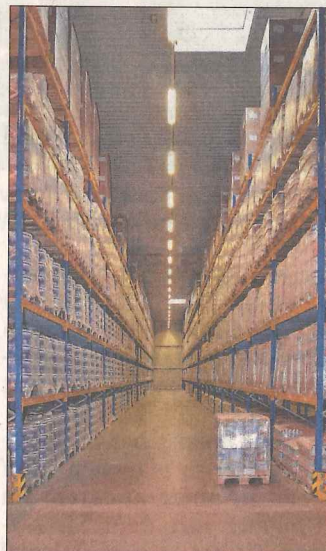
Für knapp vier Millionen Euro baut die Schüttorfer Wanning-Gruppe ihr Logistikzentrum an der Autobahn 30 in Rheine weiter aus. Die seit 2000 bestehende „A30-Logistic“ wächst damit um weitere 6500 auf insgesamt knapp 18 000 Quadratmeter Nutzfläche. Das über 110 Jahre alte Schüttorfer Familienunternehmen Wanning steht seit 2009 auf den drei Säulen Wanning-Spedition, Löwen-Logistik und A30-Logistic.

Von Rolf Masselink

**SCHÜTTORF/RHEINE.** „Über uns liest man nicht viel“, sagt Unternehmenschef Gerhard Wanning und meint es positiv: „Allzu viel haben wir wohl nicht falsch gemacht.“ Der Familienbetrieb, den er inzwischen gemeinsam mit Sohn Holger

und Tochter Nicole führt, wächst eher im Stillen und gilt bei namhaften Großunternehmen seit langem als kompetenter und verlässlicher Logistikpartner. Entstanden aus einem reinen Speditionsbetrieb mit langer Familientradition, hat Wanning früh auf Diversifizierung gesetzt: Neben dem seit 1981 im Industriegebiet Schüttorfer Feld beheimateten Speditionsgeschäft setzt die Wanning-Gruppe auf Textillogistik und das große Logistikzentrum an der A30 in Rheine. Insgesamt beschäftigt die Wanning-Gruppe zurzeit 77 Mitarbeiter und erwirtschaftet einen Jahresumsatz von rund 5,5 Millionen Euro.

„Im Speditionsgeschäft ist das Geschäft unendlich schwierig“, weiß Gerhard Wanning. Sein Unternehmen habe aber „Nischen gefunden“, in denen noch auskömmliche Frachtraten zu realisieren sind. Mit 18 eigenen Lastzügen werden im Regionalverkehr vor allem Baustahl sowie Maschinen-



**Bis unters Dach** türmen sich in den zehn Meter hohen Regalsystemen des Logistikzentrums die Waren für verschiedenste Kunden.

teile und Pflanzen transportiert.

Am Stammsitz in Schüttorf entstand seit 1981 auch ein Logistikbereich, der sich auf Textillogistik spezialisiert hat und seit 2009 unter dem Namen Löwen Logistik

firmiert. Auf gut 11000 Quadratmeter Hallenfläche werden für namhafte Unternehmen der Bekleidungsbranche Textilien gelagert, aufbereitet und kommissioniert.

Drittes Standbein der Wanning-Gruppe ist die „A30 Logistic“ im Güterverkehrszentrum Rheine. Sie wurde im Jahr 2000 gegründet und verfügt seit Fertigstellung des zweiten Bauabschnitts 2006 über mehr als 11 000 Quadratmeter Hallenfläche. Bis März 2012 sollen im dritten Bauabschnitt weitere 6500 Quadratmeter fertig werden.

Eingelagert und kommissioniert werden dort Möbel, Farben und Lacke, Baustoffe und Lebensmittel für verschiedene Großkunden aus der Region. „Wir werden von außergewöhnlich vielen Unternehmen aus dem westfälischen Raum angesprochen“, freut sich Gerhard Wanning. Daher sei ein weiterer Ausbau für die Zukunft nicht auszuschließen, Flächenreserven für einen vierten Bauabschnitt sind vorhanden.